



# **COVID-19**

## **Impacto en la Oficina**

### **Flexible**

**Enero 2021**

**ProWORKSPACES**  
linking knowledge

# INTRODUCCIÓN:

## PROWORKSPACES, ASOCIACIÓN DE OPERADORES DE OFICINA FLEXIBLE

**ProWorkSpaces** es una asociación sectorial sin ánimo de lucro, formada por operadores de espacios de trabajo flexibles (coworking, centros de negocios, workplaces); un sector que cuenta con más de 1.000 espacios en España, aloja a más de **50.000 empresas y da servicio a más de 500.000 negocios**. La asociación promueve y representa al sector ante las distintas Administraciones y Gobiernos, tanto nacionales como territoriales, y fomenta el uso de los espacios de trabajo flexibles entre la comunidad empresarial.

El sector de la oficina flexible ofrece espacios de trabajo dotados de todos los servicios necesarios para realizar una actividad profesional (mobiliario, tecnología recepción, conectividad, limpieza, puestos fijos o flex, salas para formación y reuniones, etc.), siendo los operadores de estos espacios flexibles, facilitadores de servicios profesionales a medida.

Desde el inicio de la alarma sanitaria en marzo de 2020, **ProWorkSpaces** ha lanzado varias encuestas que han servido para disponer de datos sobre cómo ha afectado el COVID-19 al sector de la oficina flexible, y cuyos resultados se pueden consultar aquí:

[Encuesta 7 de abril de 2020](#)

[Encuesta 30 de mayo de 2020](#)

[Encuesta Julio 2020](#)



# ENCUESTA COVID-19 IMPACTO EN LA OFICINA FLEXIBLE. SITUACIÓN ENERO 2021

## Periodo de la encuesta:

Encuesta realizada en Enero de 2021

## Perfil de participantes:

CEOS y Operadores de oficina flexible: coworking y centros de negocios, de Madrid, Barcelona, Zaragoza, Bilbao, Sevilla, Canarias y Aveiro (Portugal)

## Objeto de la encuesta:

Valorar la evolución del sector de la oficina flexible durante el estado de alarma sanitaria por COVID-19, un año después del inicio de la pandemia.

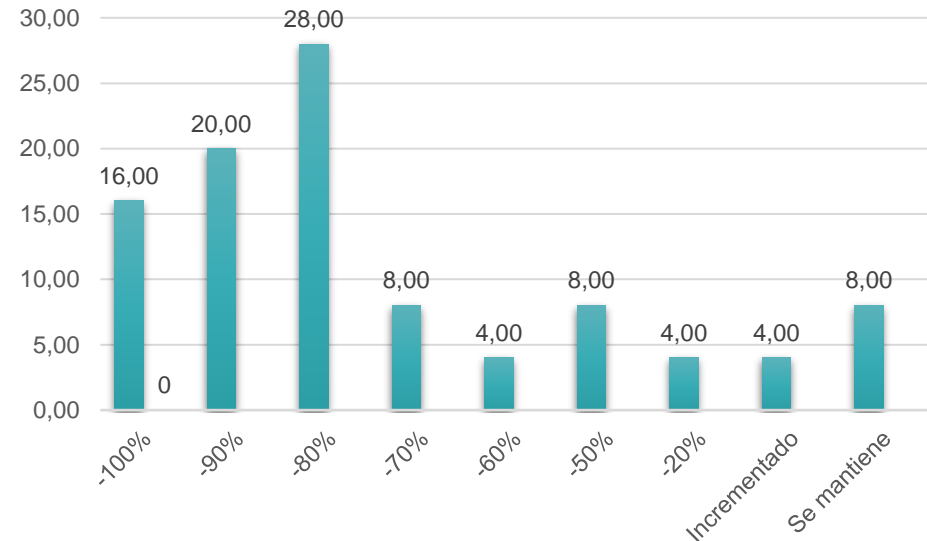
# FACTURACIÓN

## ¿EN QUÉ PORCENTAJE HAS VISTO REDUCIDA TU FACTURACIÓN DE ENERO RESPECTO AL AÑO ANTERIOR?

En despachos



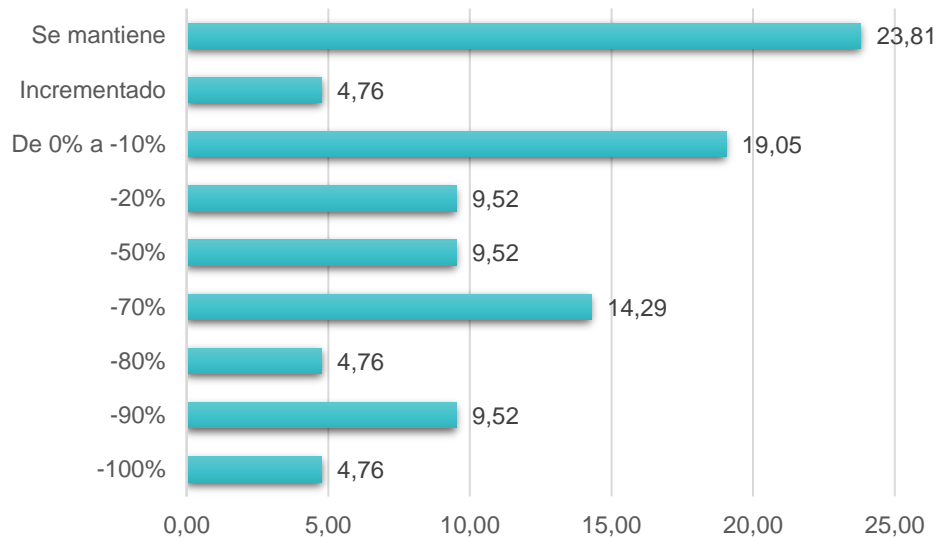
En salas de reuniones, formación y eventos



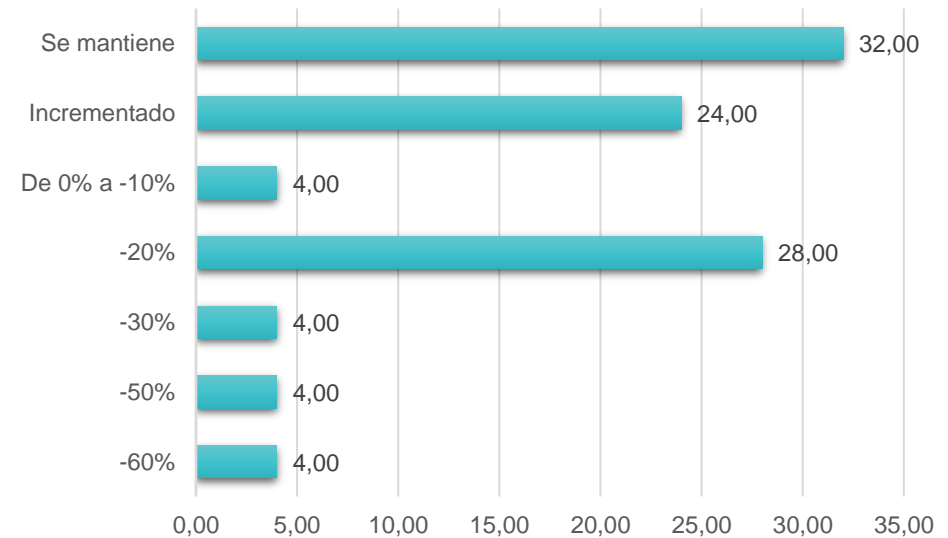
# FACTURACIÓN

## ¿EN QUÉ PORCENTAJE HAS VISTO REDUCIDA TU FACTURACIÓN DE ENERO RESPECTO AL AÑO ANTERIOR?

### En escritorios y puestos flex

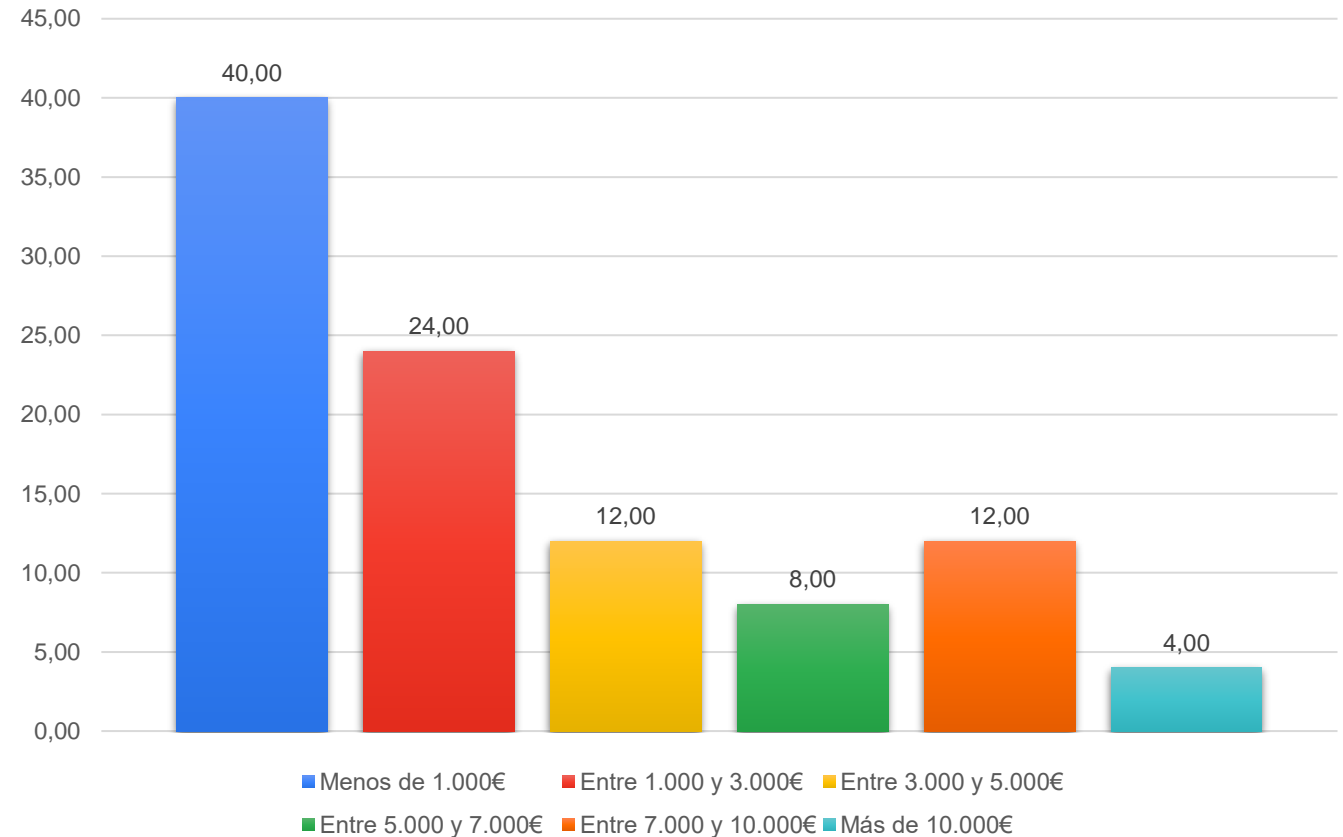


### En Oficina Virtual



# INVERSIÓN

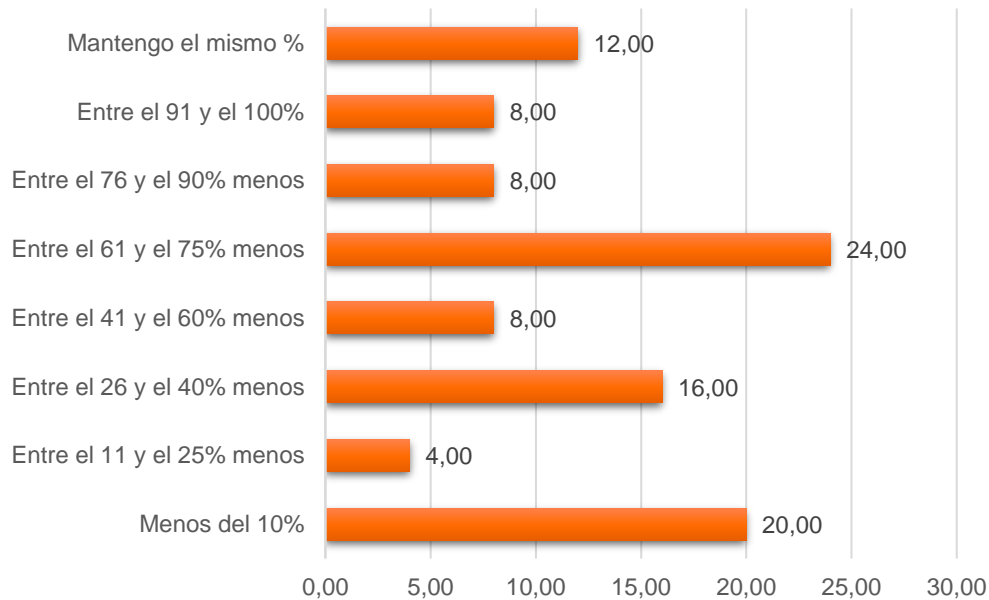
A fecha ¿Cuál ha sido tu inversión para adaptar tu espacio a las nuevas medidas sanitarias y protocolos de prevención para el COVID-19?



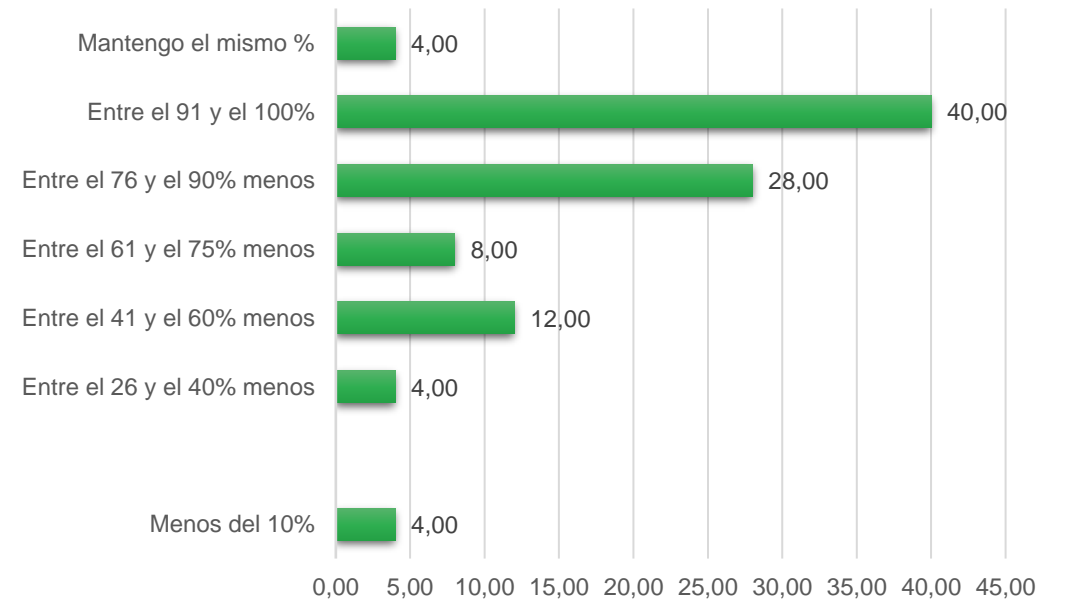
## NUEVAS RESERVAS

¿EN QUÉ % ESTIMAS LA BAJADA DE RESERVAS/SOLICITUDES DE NUEVOS CLIENTES/USUARIOS, RESPECTO AL PRE COVID-19?

### En Despachos



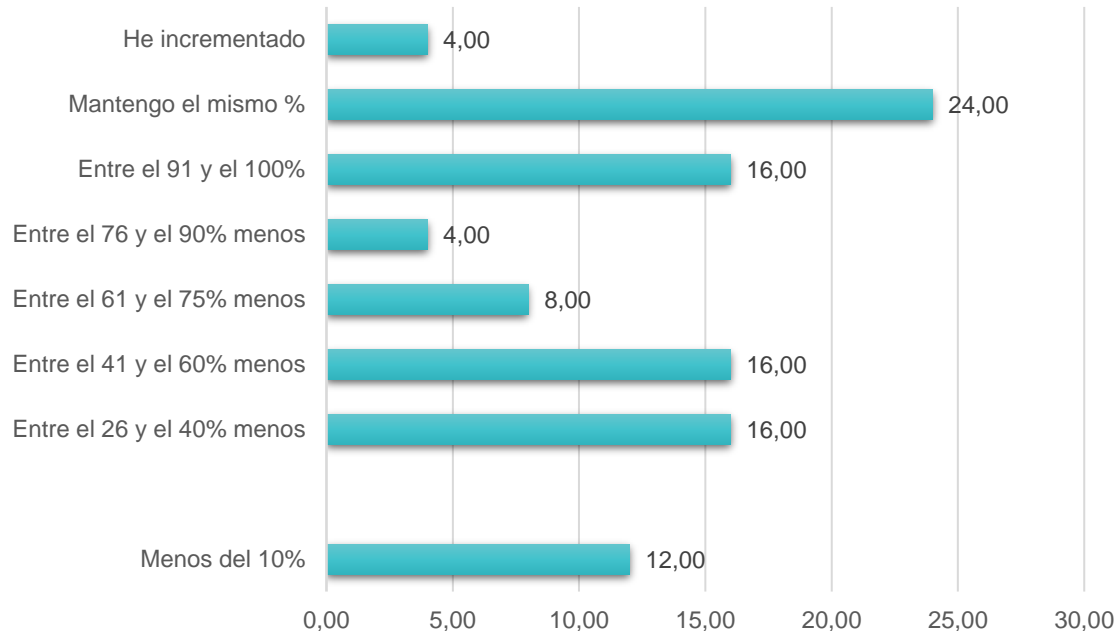
### En Salas de Reuniones, Formación y Eventos



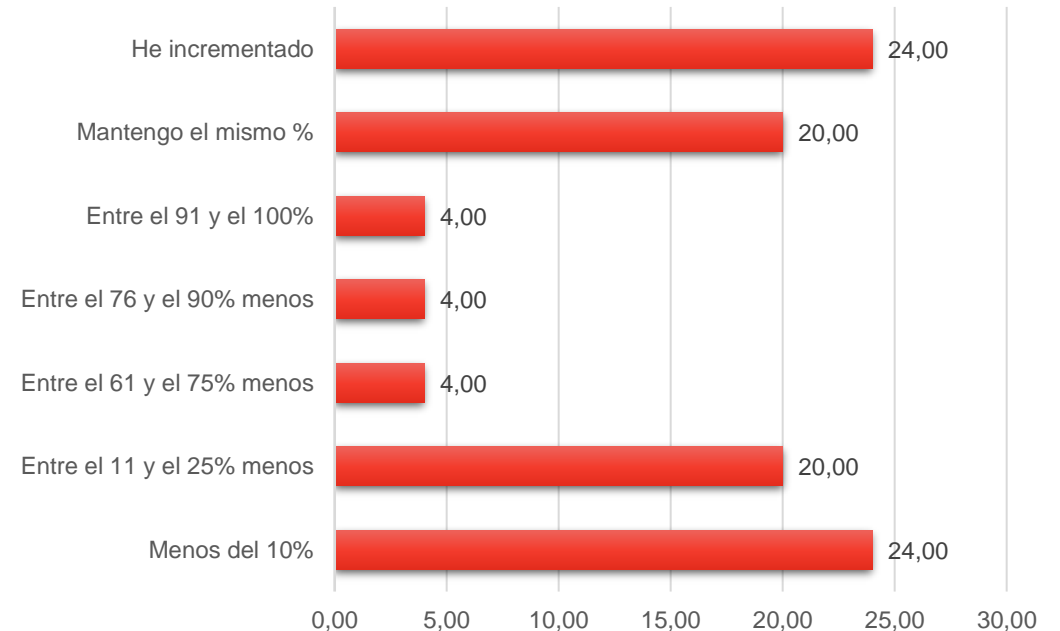
## NUEVAS RESERVAS

¿EN QUÉ % ESTIMAS LA BAJADA DE RESERVAS/SOLICITUDES DE NUEVOS CLIENTES/USUARIOS, RESPECTO AL PRE COVID-19?

### En Escritorios y Puestos Flex



### En Oficina Virtual

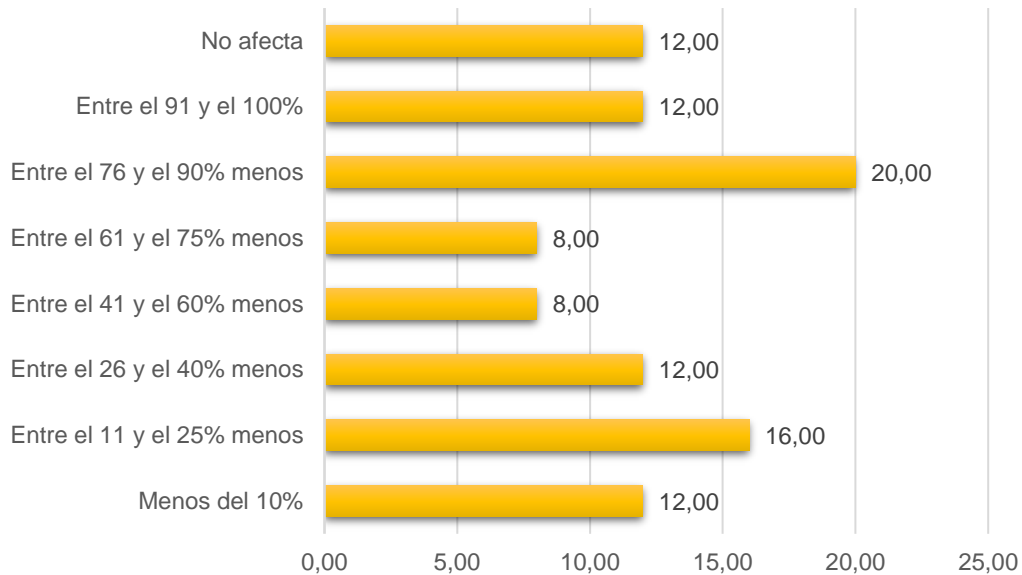




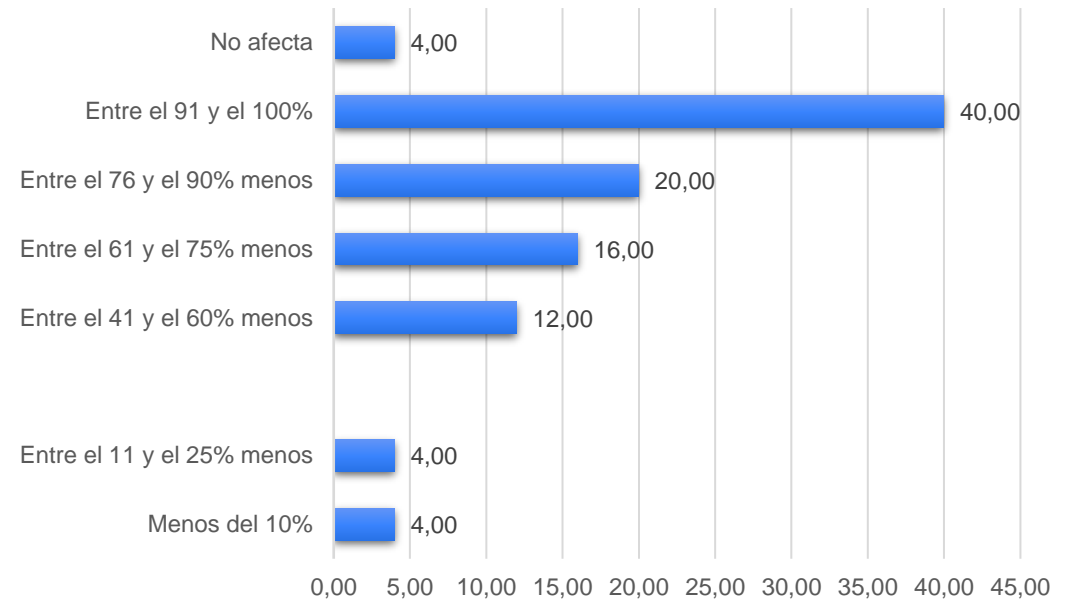
## NUEVAS RESERVAS

¿QUÉ % DE LA BAJADA DE RESERVAS ESTIMAS QUE SE DEBE EL TELETRABAJO Y LAS MEDIDAS DE AFORO?

### En Despachos



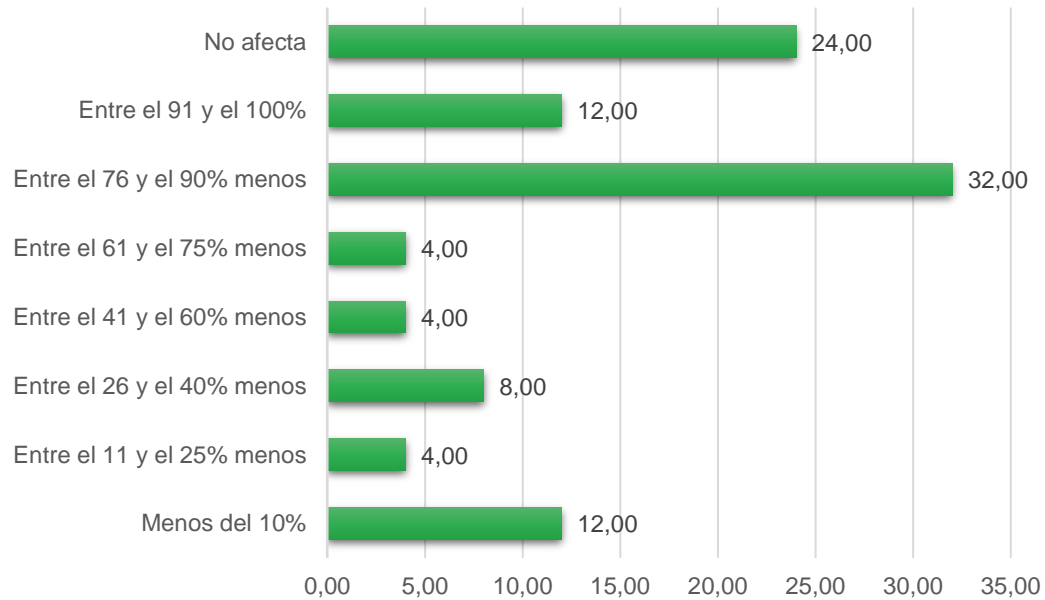
### En Salas de Reuniones, Formación y Eventos



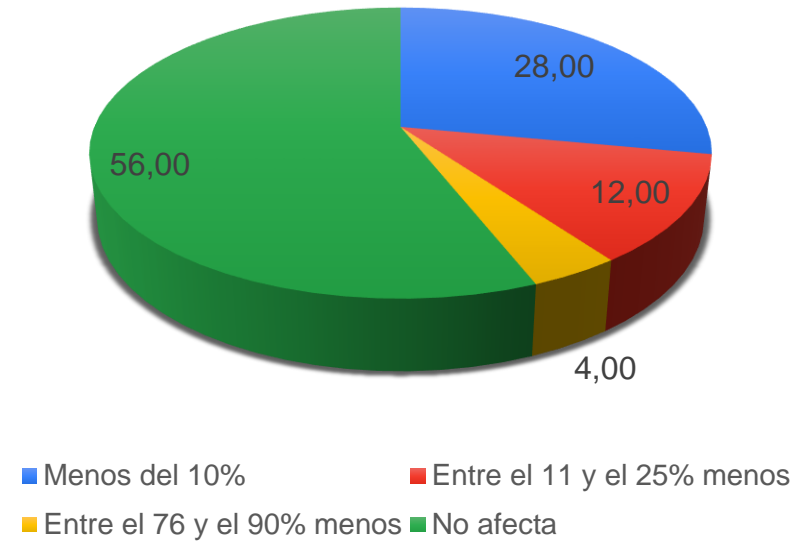
## NUEVAS RESERVAS

¿QUÉ % DE LA BAJADA DE RESERVAS ESTIMAS QUE SE DEBE EL TELETRABAJO Y LAS MEDIDAS DE AFORO?

### En Escritorios y Puestos Flex

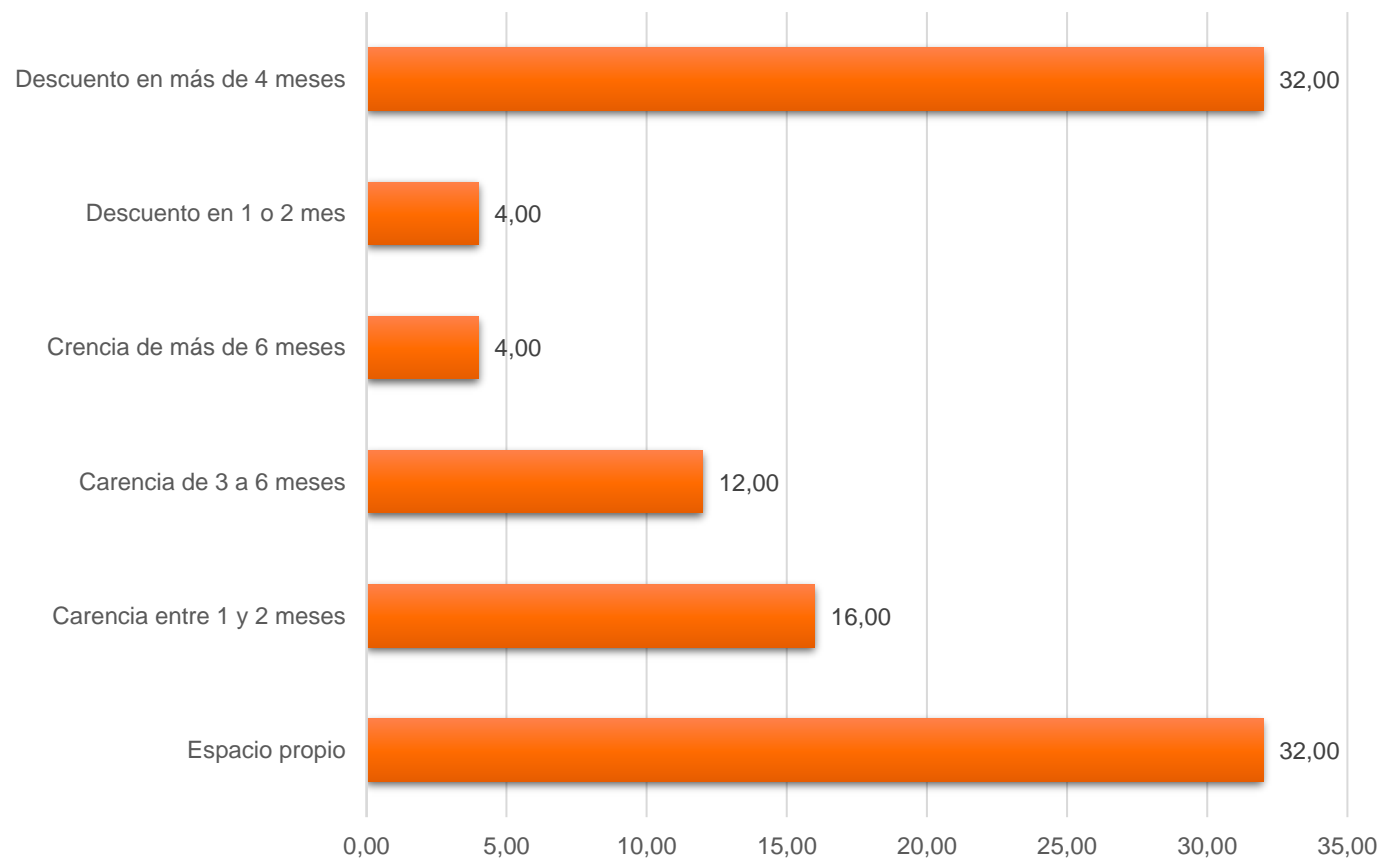


### En Oficina Virtual



# ALQUILER

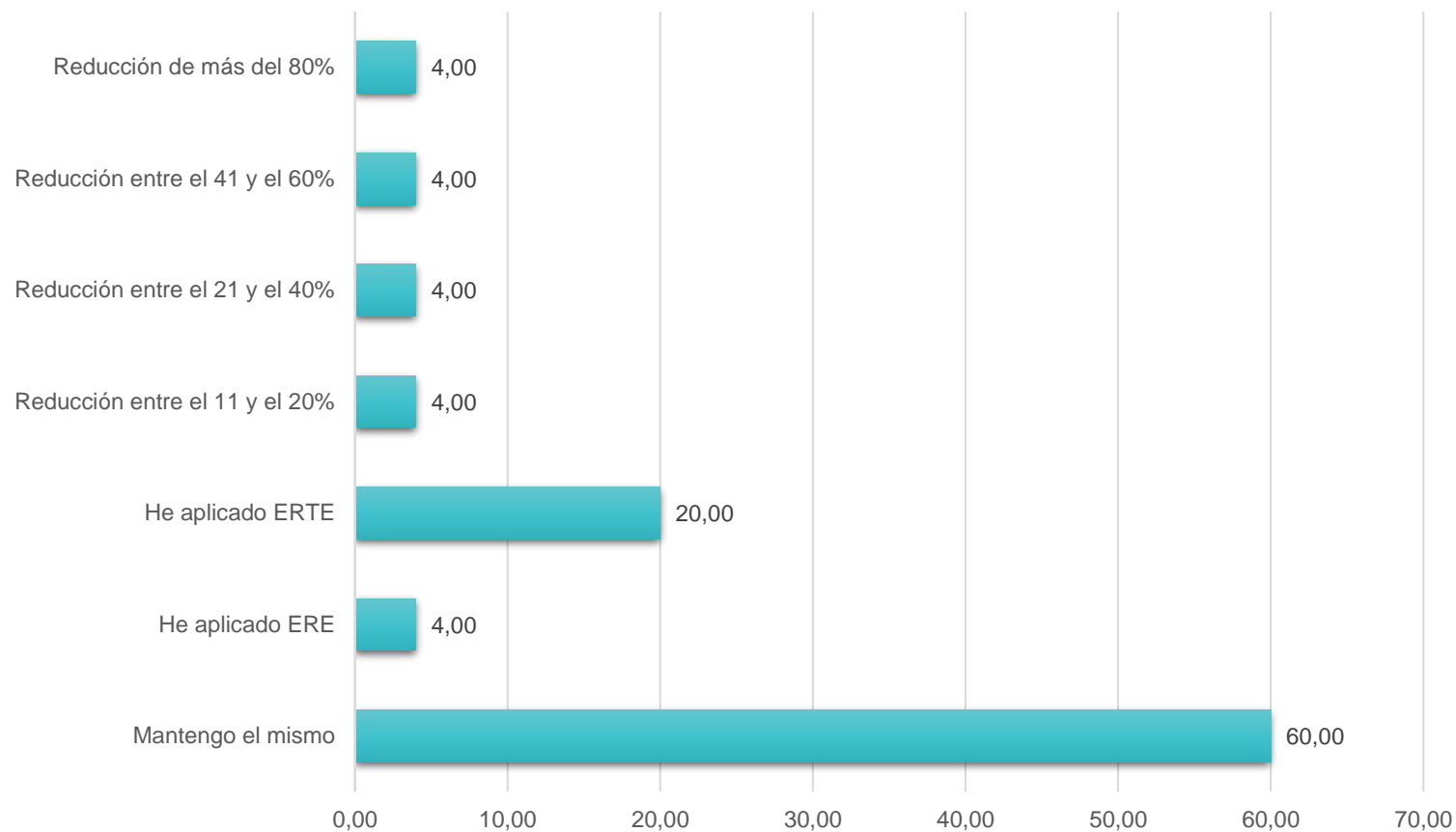
¿Ocupas un espacio en alquiler?, si tu respuesta es afirmativa, señala si has tenido algún descuento



# PERSONAL

¿Has tenido que reducir personal?

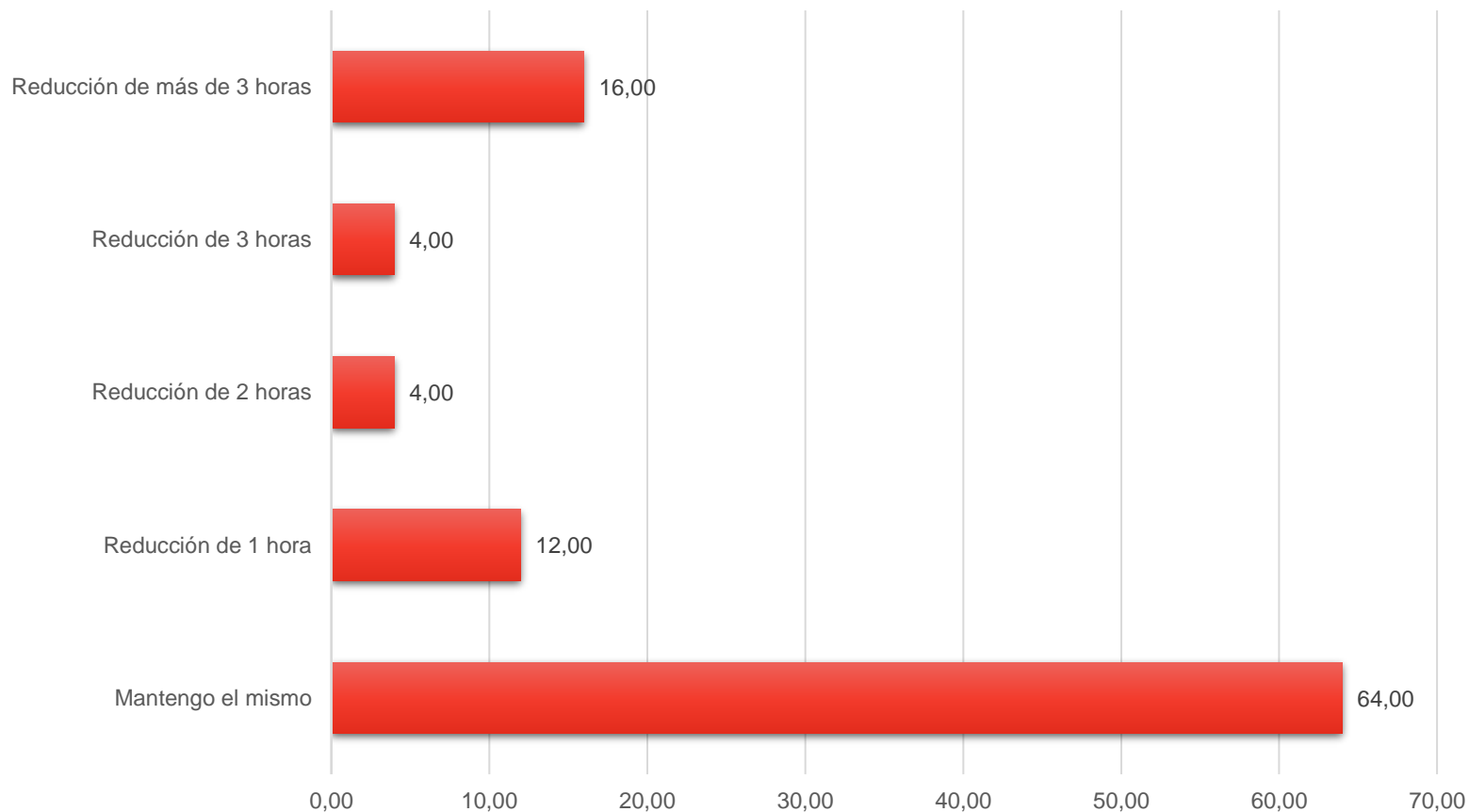
El 40% de los espacios han tenido que reducir sus plantillas de personal durante el primer año de pandemia



# HORARIOS

¿Has tenido que reducir horarios?

Un 36% de los espacios ha tenido que reducir su horario habitual durante el primer año de pandemia



## CONCLUSIONES

**FACTURACIÓN:** El 100% de los encuestados han visto reducida su facturación en todos los servicios prestados. Con mayor incidencia en la facturación de salas para reuniones, formación y eventos que **ha sido un 65% menor** que en el mismo periodo del año anterior.

**INVERSIÓN:** La inversión realizada por los encuestados para adecuar los espacios a los protocolos sanitarios ha sido de un **65%** en importes de 1.000 a 3.000 €, un 20% entre 3.000 y 7.000, y un 15% ha realizado inversión superiores a los 7.000 €

**LEADS. NUEVAS RESERVAS:** Las solicitudes de nuevas reservas han **descendido un 60%** en Escritorios y Puestos Flex respecto al año anterior y un **72%** de descenso relacionado con las medidas de teletrabajo y aforo.

**ALQUILER:** El 16% de los espacios encuestados han obtenido una carencia de entre 1 y 2 meses y el 32% han obtenido algún descuento aplicable durante 4 meses.

**PERSONAL:** El **40% de los espacios** han tenido que reducir sus plantillas de personal durante el primer año de pandemia.

**HORARIOS:** Un **36%** de los espacios ha tenido que reducir su horario habitual durante el primer año de pandemia

# CONTACTO

ProWorkSpaces. Asociación de Centros de Negocios y Otros Espacios de Trabajo  
CIF: G50564194

Pº de la Castellana 153, bajo – 28046 Madrid

Almudena Hernández, gerente: [almudena.hernandez@proworkspaces.net](mailto:almudena.hernandez@proworkspaces.net)

[comunicacion@proworkspaces.net](mailto:comunicacion@proworkspaces.net)

Tel: +34 914 490 769

**ProWORKSPACES**  
linking knowledge