



# Encuesta Flex & Safe Work. Opción para pymes y corporaciones

Julio de 2020

ProWORKSPACES  
Linking knowledge

# INTRODUCCIÓN:

## PROWORKSPACES, ASOCIACIÓN DE OPERADORES DE OFICINA FLEXIBLE

**ProWorkSpaces** es una asociación sectorial sin ánimo de lucro, formada por operadores de espacios de trabajo flexibles (coworking, centros de negocios, workplaces); un sector que cuenta con más de 1.000 espacios en España, aloja a más de **50.000 empresas y da servicio a más de 500.000 negocios**. La asociación promueve y representa al sector ante las distintas Administraciones y Gobiernos, tanto nacionales como territoriales, y fomenta el uso de los espacios de trabajo flexibles entre la comunidad empresarial.

El sector de la oficina flexible ofrece espacios de trabajo dotados de todos los servicios necesarios para realizar una actividad profesional (mobiliario, tecnología recepción, conectividad, limpieza, puestos fijos o flex, salas para formación y reuniones, etc.), siendo los operadores de estos espacios flexibles, facilitadores de servicios profesionales a medida.

Desde el inicio de la alarma sanitaria en marzo de 2020, **ProWorkSpaces** ha lanzado varias encuestas que han servido para disponer de datos sobre cómo ha afectado el COVID-19 al sector de la oficina flexible, y cuyos resultados se pueden consultar aquí:

[Encuesta 7 de abril de 2020](#)

[Encuesta 30 de mayo de 2020](#)



**ProWorkSpaces**  
Linking knowledge

# ENCUESTA FLEX & SAFE WORK. OPCIÓN PARA PYMES Y CORPORACIONES

## Periodo de la encuesta:

Encuesta realizada entre el 15 y el 30 de Junio

## Perfil de participantes:

CEOS y Operadores de oficina flexible: coworking y centros de negocios, de Madrid, Barcelona, Zaragoza, Bilbao, León y Baleares

## Objeto de la encuesta:

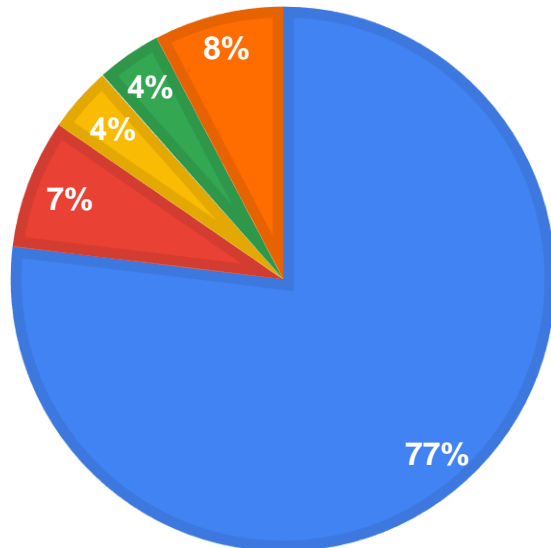
Valorar la evolución del sector de la oficina flexible durante el estado de alarma sanitaria por COVID-19

## SITUACIÓN DEL PERSONAL

Respecto al personal de tu espacio, ¿actualmente sigues aplicando alguna de estas medidas?

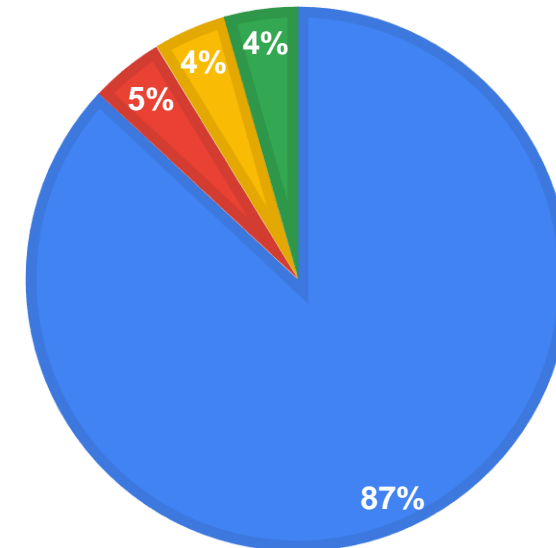
PERSONAL CON ERTE EN %

■ Ninguno ■ 50% ■ 70% ■ 80% ■ 100%



PERSONAL CON ERE EN %

■ Ninguno ■ 20% ■ 80% ■ 100%

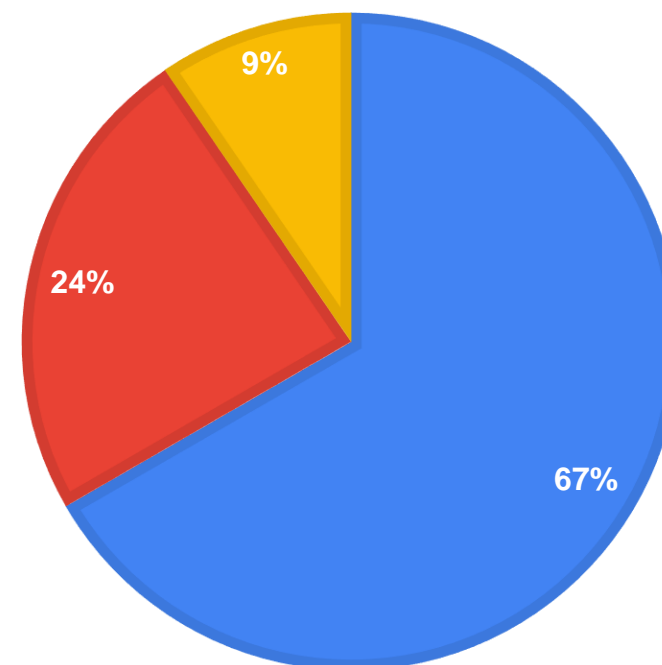


# HORARIOS Y TURNOS DE TRABAJO DEL PERSONAL

¿Tu previsión a partir de septiembre es aplicar reducción de horario o turnos de trabajo?

### TURNOS DE TRABAJO

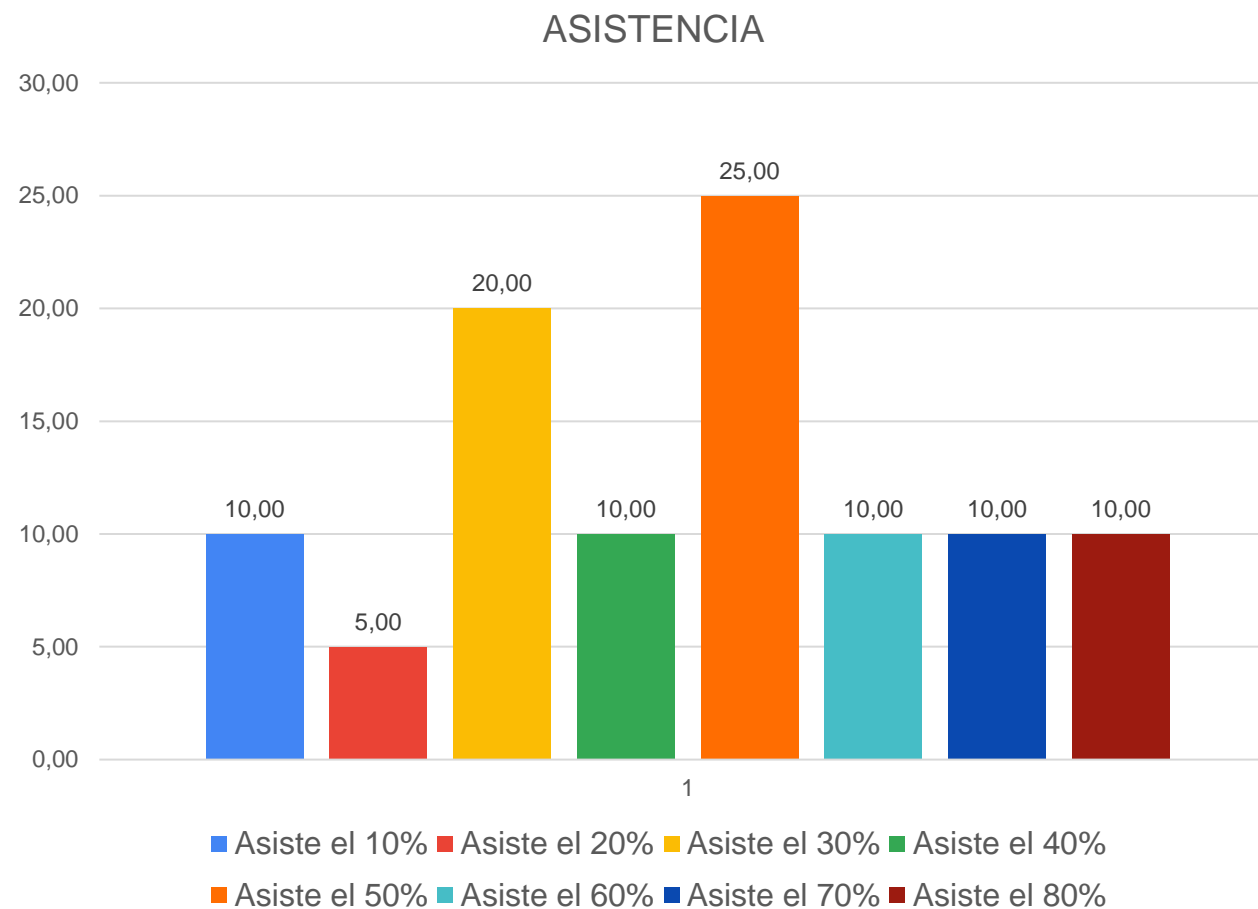
■ Ninguna de las anteriores   ■ Reducción de horario   ■ Turnos de trabajo



## DATOS DE ASISTENCIA

¿Cuál es tu porcentaje de asistencia de usuarios y clientes al espacio con respecto a la ocupación habitual?

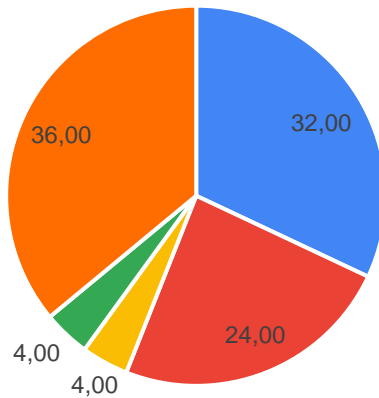
El 70% de los espacios han bajado hasta un 50% su nivel de asistencia habitual



# DATOS DE FACTURACIÓN

Tu facturación en JUNIO respecto a la de MAYO va a ser:

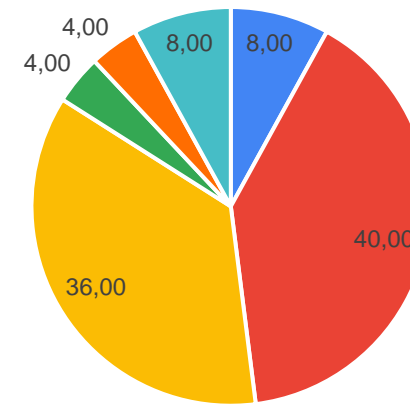
FACTURACIÓN RESPECTO A MAYO



- 100% (la misma)
- Inferior entre un 10% y un 30%
- Inferior entre un 31% y un 50%
- Inferior entre un 51% y un 70%
- Superior entre un 10% y un 30%

Tu facturación en JUNIO respecto a la de un mes HABITUAL va a ser:

FACTURACIÓN JUNIO /MES HABITUAL

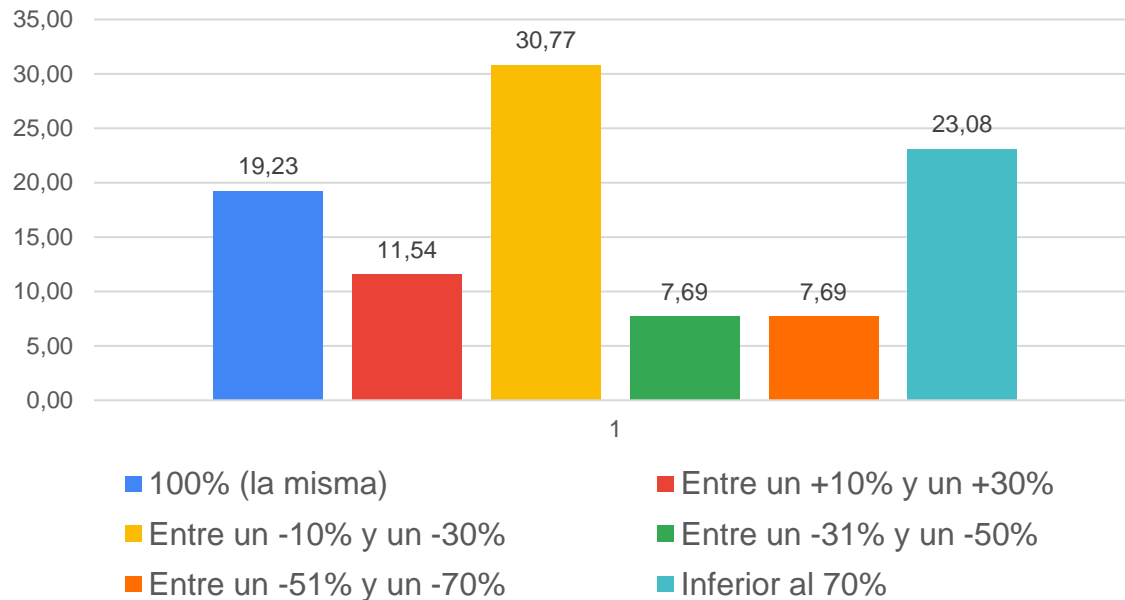


- 100% (la misma)
- Inferior entre un 10% y un 30%
- Inferior entre un 31% y un 50%
- Inferior entre un 51% y un 70%
- Superior entre un 51% y un 70%
- Inferior al 70%

## LEADS. NUEVOS CLIENTES

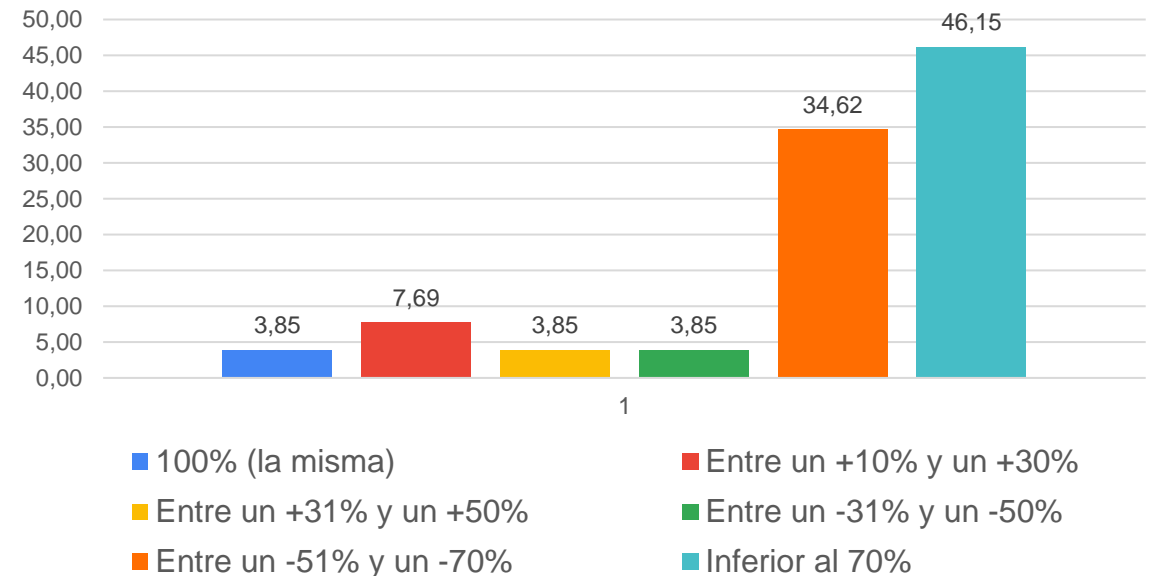
¿Estás teniendo solicitudes de información y/o reservas de espacio y en qué cantidad respecto a un periodo habitual? [Oficina permanente]

LEADS NUEVOS CLIENTES OFICINA



¿Estás teniendo solicitudes de información y/o reservas de espacio y en qué cantidad respecto a un periodo habitual? [Salas de reuniones/eventos]

LEADS NUEVOS CLIENTES. SALAS

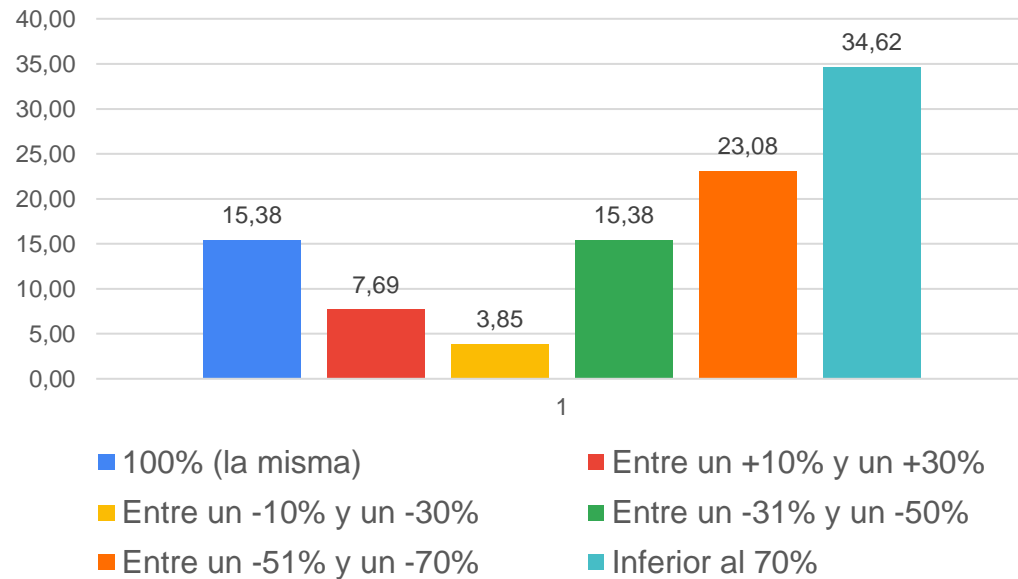




## LEADS. NUEVOS CLIENTES

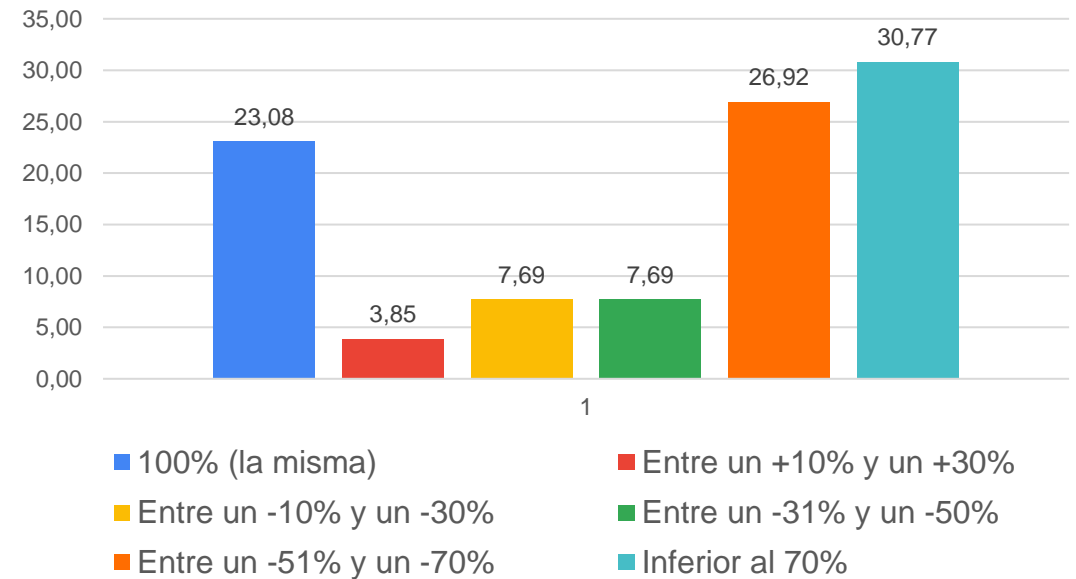
¿Estás teniendo solicitudes de información y/o reservas de espacio y en qué cantidad respecto a un periodo habitual? [Puesto de coworking fix]

LEAD NUEVOS CLIENTES COWORKING FIX



¿Estás teniendo solicitudes de información y/o reservas de espacio y en qué cantidad respecto a un periodo habitual? [Coworking flex]

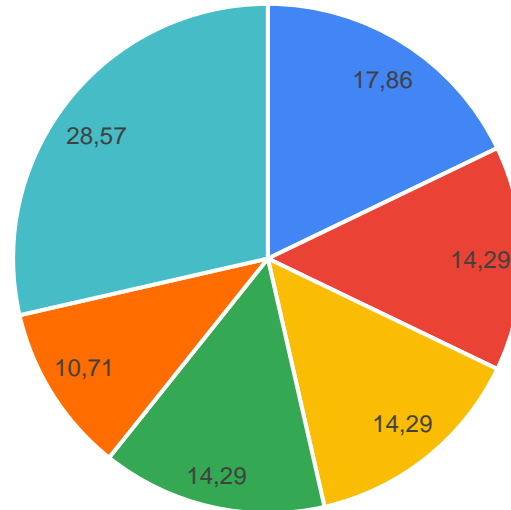
LEAD NUEVOS CLIENTES COWORKING FLEX



## LEADS. NUEVOS CLIENTES

¿Estás teniendo solicitudes de información y/o reservas de espacio y en qué cantidad respecto a un periodo habitual? [Oficinas virtuales:]

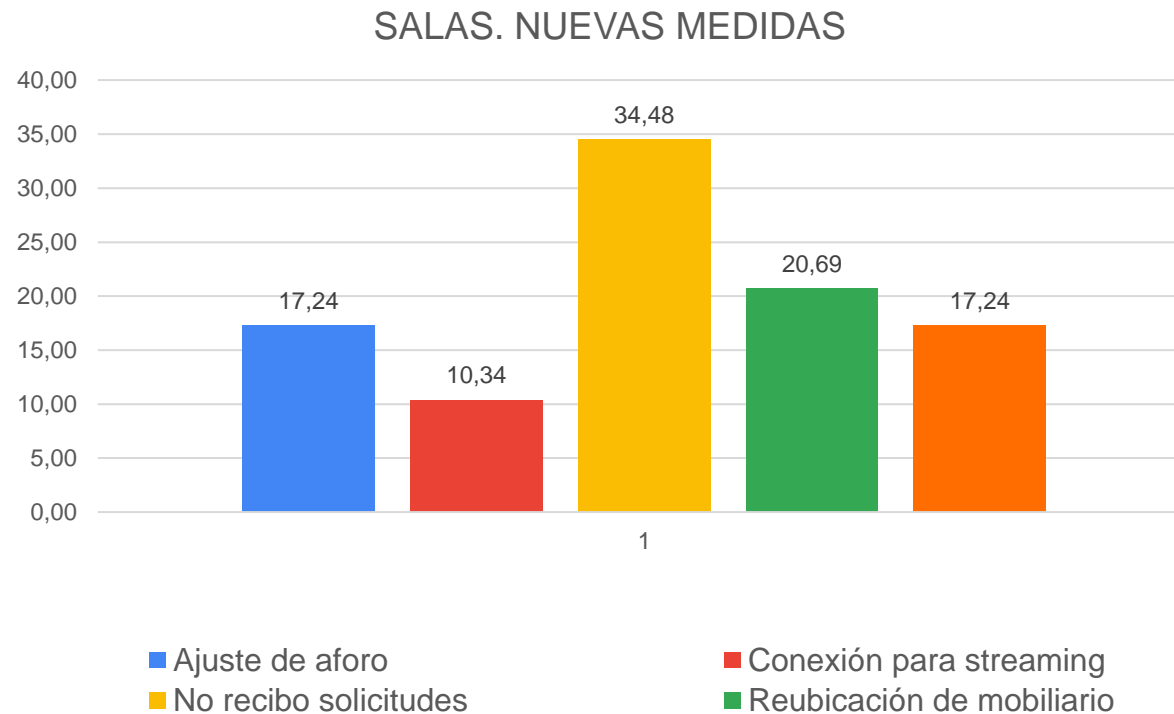
LEAD NUEVOS CLIENTES OFICINAS VIRTUALES



- 100% (la misma)
- Entre un +10% y un +30%
- Entre un +31% y un +50%
- Entre un -31% y un -50%
- Entre un -51% y un -70%
- Inferior al 70%

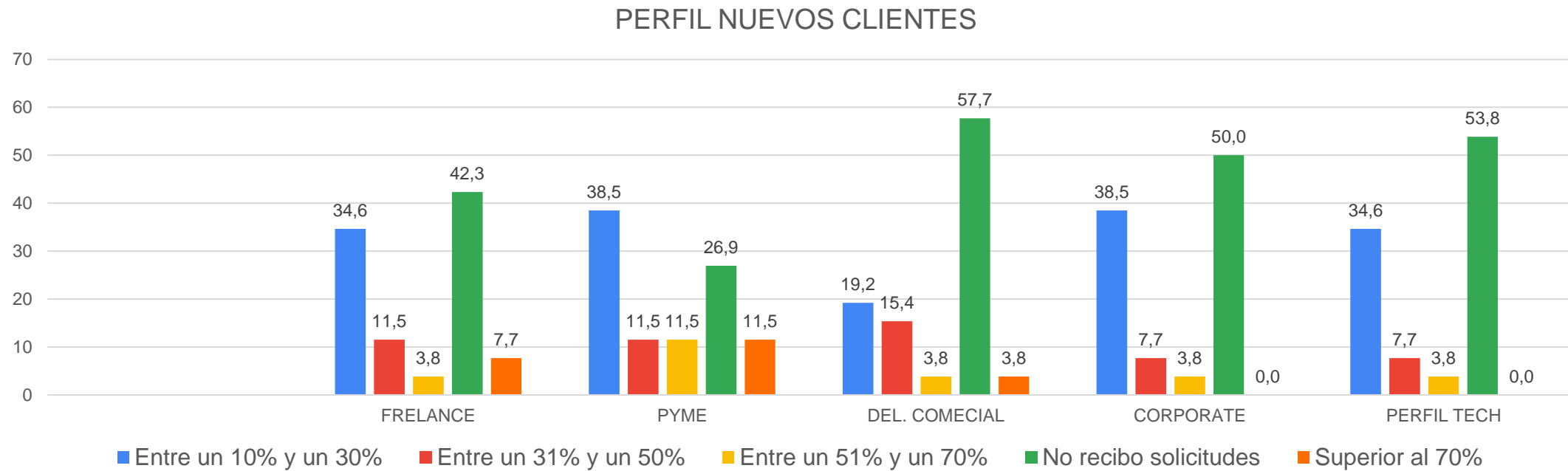
## SALAS. NUEVAS MEDIDAS

De las solicitudes que recibes para salas de formación o pequeños eventos, ¿qué medidas y servicios te solicitan los clientes?



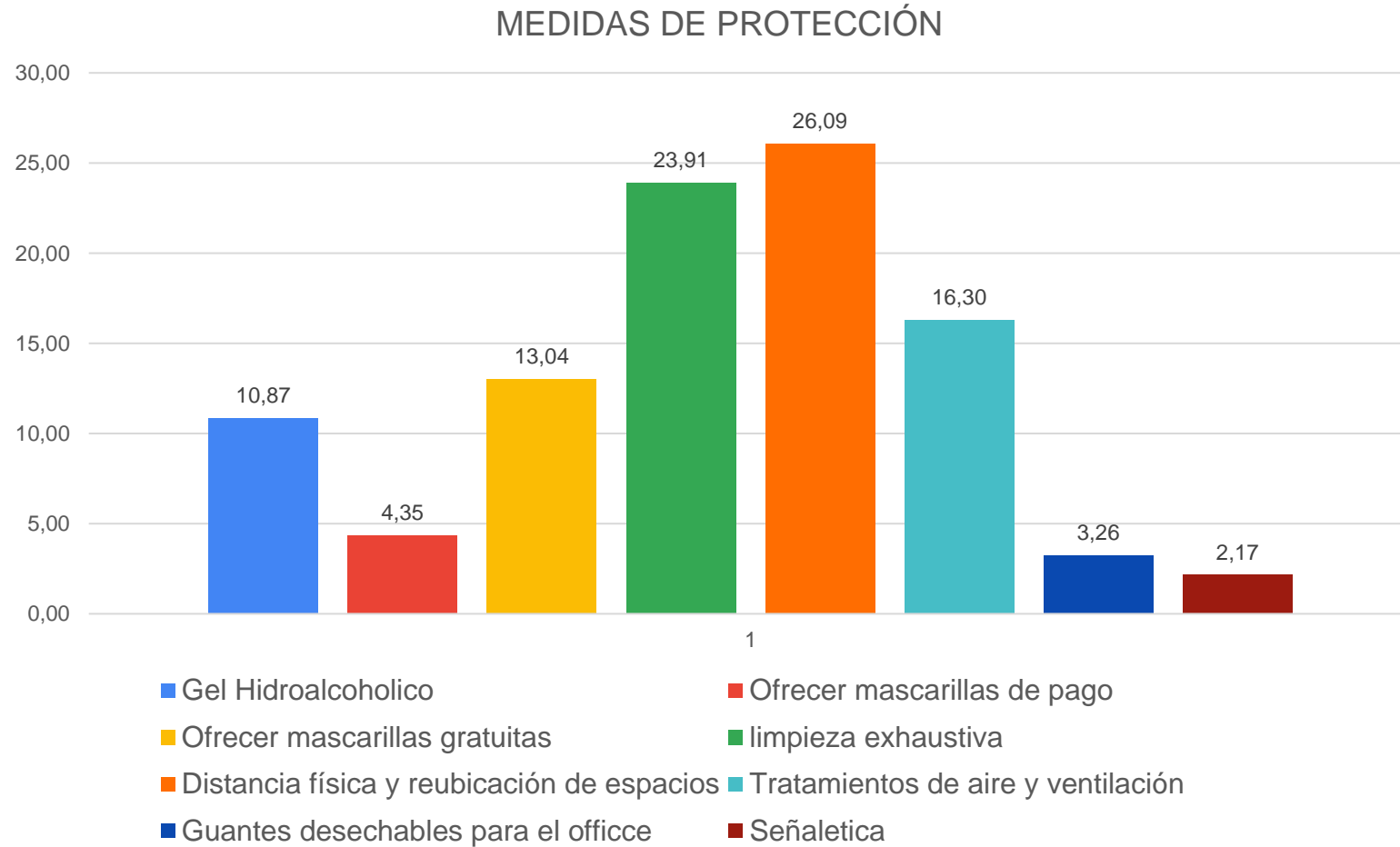
## PERFIL NUEVOS CLIENTES

De las solicitudes de información y/o reservas de espacio que recibes, ¿qué perfiles de clientes son y en qué porcentaje?



# MEDIDAS DE PROTECCIÓN

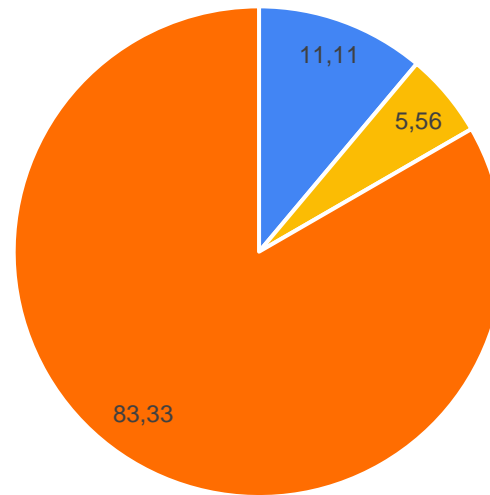
¿Qué medidas de protección estás tomando o vas a tomar para tus CLIENTES?



## MEDIDAS DE PROTECCIÓN

Según tu percepción, con las medidas y protocolos que has aplicado en tu espacio ¿tus clientes y usuarios se sienten más seguros?

PERCEPCIÓN MEDIDAS DE PROTECCIÓN



■ Lo desconozco ■ SI, con algunas sugerencias adicionales ■ SI, con la totalidad de las medidas

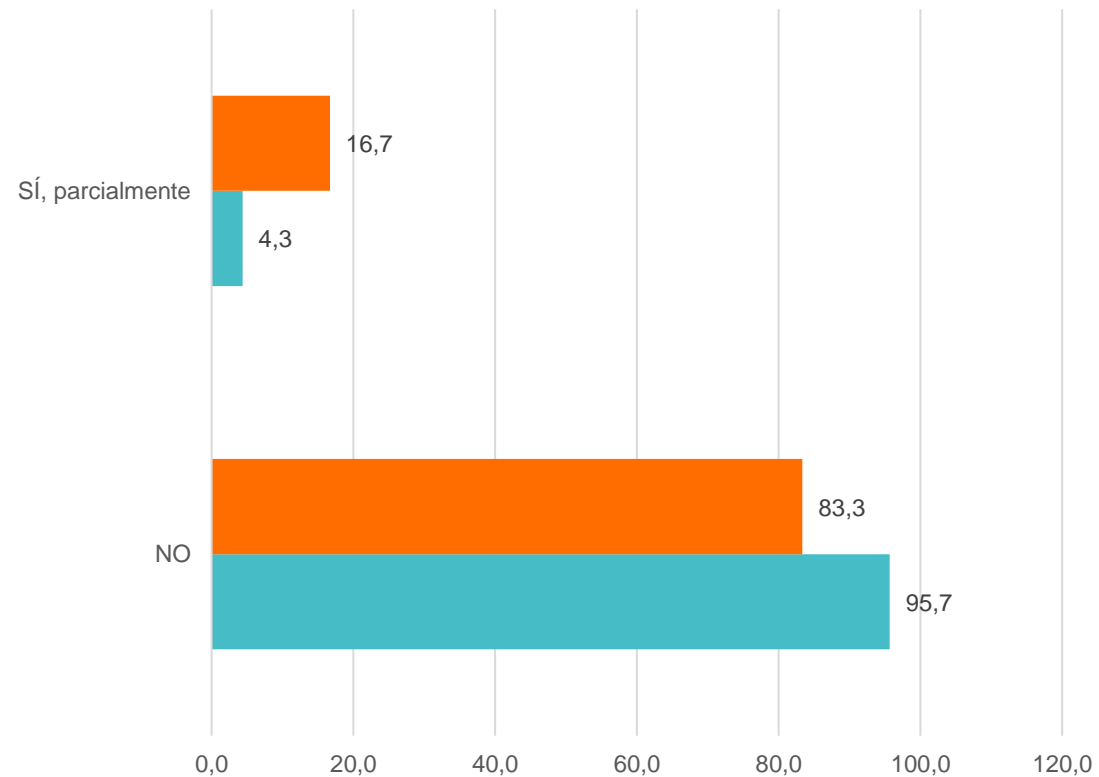
## ADAPTACIONES DEL ESPACIO

Si en tu espacio tienes puestos de Coworking, ¿has realizado alguna de estas modificaciones?

■ ESPACIOS MIXTOS.  
¿has habilitado o tienes previsto aumentar el número de despachos?

■ ESPACIOS DE COWORKING ¿has habilitado o tienes prevista su distribución total o parcial en despachos?

Título del gráfico

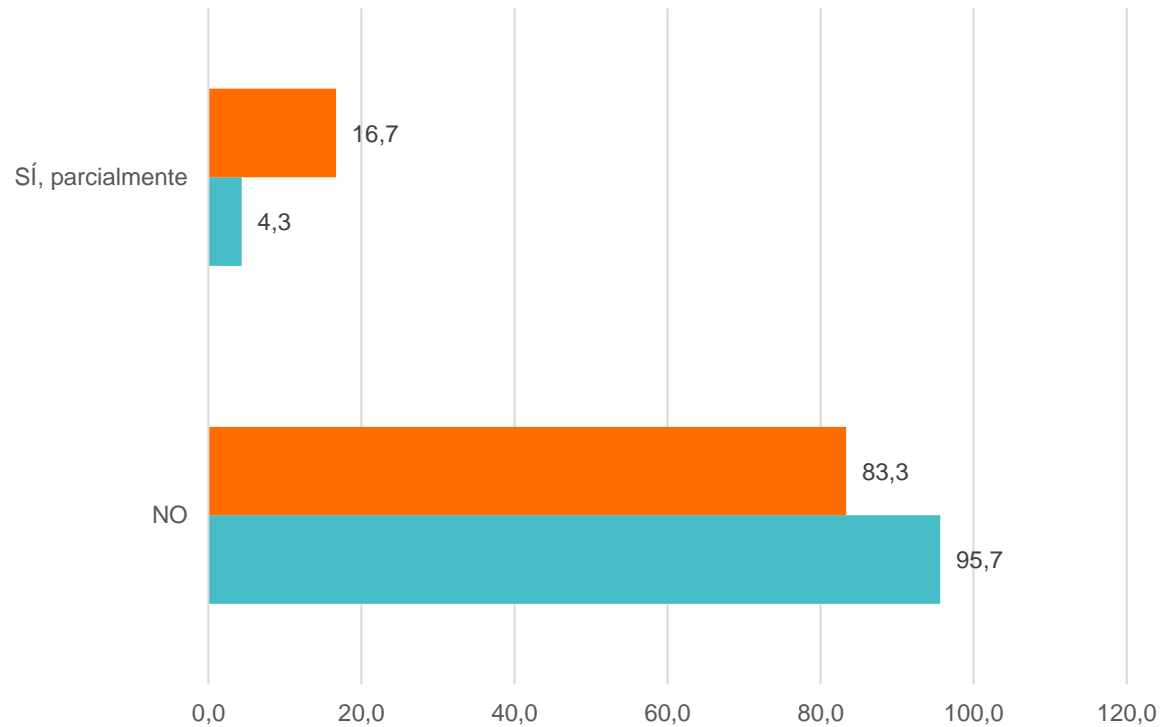


## ADAPTACIONES DEL ESPACIO

Si en tu espacio tienes puestos de Coworking, ¿has realizado alguna de estas modificaciones?

### ADAPTACIÓN DEL ESPACIO

- ESPACIOS MIXTOS. ¿has habilitado o tienes previsto aumentar el número de despachos?
- ESPACIOS DE COWORKING ¿has habilitado o tienes prevista su distribución total o parcial en despachos?





## CONCLUSIONES

**PERSONAL:** Casi un 20% de los operadores tiene previsto hacer una reducción de horario, y un 9% aplicará turnos de trabajo. Manteniendo un ERTE en el 23% de los casos, y un ERE el 13%

**ASISTENCIA:** El 70% de los espacios han bajado hasta un 50% su nivel de asistencia habitual. El resto han mantenido la asistencia en diferentes rangos.

**FACTURACIÓN:** La facturación de Junio respecto a Mayo, en un 32% de los casos es la misma, y en un 32% de los casos ha sido inferior. La facturación de Junio respecto a un mes habitual, ha sido la misma en el 8% de los casos e inferior en el 84%

**LEADS. NUEVOS CLIENTES:** En oficina permanente un 80,7% han visto una bajada de los leads de hasta el 70% o más. En salas de reuniones un 95,15%, en puestos fix un 84,62%, en puestos flex un 76,92 y en oficina virtual un 82,4%

**PERFIL DE NUEVOS CLIENTES:** Cerca del 60% de los operadores no están recibiendo nuevos leads de clientes. Los perfiles son mayoritariamente Freelance y Pymes, pero también Delegaciones Comerciales y Corporate.

**MEDIDAS DE PROTECCIÓN:** Un 83% de los espacios tienen la percepción de que sus usuarios se sienten más seguros con las medidas y protocolos de protección aplicados en su espacio

# CONTACTO

ProWorkSpaces. Asociación de Centros de Negocios y Otros Espacios de Trabajo  
CIF: G50564194

Pº de la Castellana 153, bajo – 28046 Madrid

Almudena Hernández, gerente: [almudena.hernandez@proworkspaces.net](mailto:almudena.hernandez@proworkspaces.net)

[comunicacion@proworkspaces.net](mailto:comunicacion@proworkspaces.net)

Tel: +34 914 490 769

